

B 10



SYSTÈME EPOXY - PU INDUSTRIEL



PRODUITS

F-294/2 PRIMAIRE EPOXY PHOSPHATE DE ZINC 2C
ALFAPUR 3748 LAQUE POLYURETHANNE 2C

DOMAINE D'APPLICATION

Système de peinture orienté à la mise en peinture de remorques, châssis, semi-remorques, citernes, bétonnières, structure métallique, etc.

sif, lui confèrent une excellente protection anticorrosive. F-294/2 offre la possibilité d'être recouvert en mouillé sur mouillé au bout de 20-30 min.

Le primaire F-294/2, haut solides, a été développé avec une résine epoxy catalysé par un durcisseur polyamide. Sa forte teneur en pigment anticorro-

La laque Alfapur 3748 présente une bonne flexibilité, brillance et résistance à l'extérieur.

CARACTÉRISTIQUES PHYSIQUES

Type de produit

Densité 20° C

Viscosité de livraison à 20° C

Extrait sec (% poids)

Extrait sec (% volume)

V.O.C. (2004/42/CE) II B. (c) (540)

V.O.C.

Teinte

F-294/2

Epoxy Polyamide- Phosphate de Zinc

1,64 ± 0,05

80 - 90 KU (Stormer)

66 - 70% (mélange avec durcisseur)

43 - 47% (mélange avec durcisseur)

514 g/l (prêt à l'emploi)

Gris 7035, Beige 1111

Alfapur 3748

Polyester Polyuréthane

1,00 - 1,20

65 - 90 sec. Ford n° 4

47 - 56% (mélange avec durcisseur)

40 - 42% (mélange avec durcisseur)

511 g/l (prêt à l'emploi)

échantillon URKI-SYSTEM



PRÉPARATION DE LA SURFACE: ACIER, ALUMINIUM ET GALVANISÉ

Les surfaces à peindre doivent être dûment désoxydées et dégraissées ou grenillées.

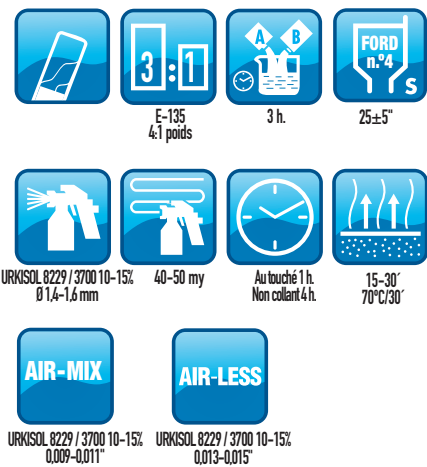
B 10

SYSTÈME EPOXY - PU INDUSTRIEL

MODE D'APPLICATION F-294/2



ALFAPUR 3748



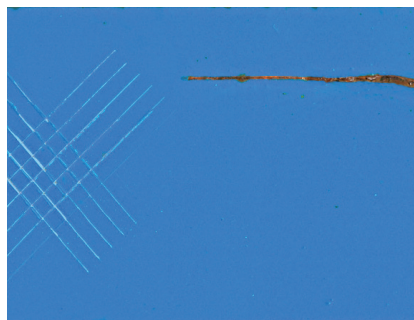
CARACTÉRISTIQUES DU FILM SEC

	F-294/2	Alfapur 3748
Rendement théorique	8 - 9 m ² / l. (50 my)	10 - 11 m ² / l. (40 my)
Brillance 60 - 60°	Mat Satiné 5 - 10%	90 - 100%
Recouvrabilité	20 - 30 min.	8 h. ou 3 h. en cabine

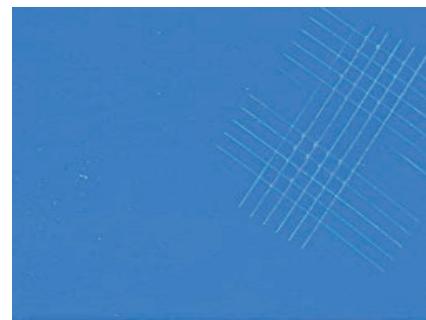
RÉSISTANCE ET CERTIFICATS

Le système remplit les exigences de la Catégorie. C3 HAUTE selon l'ISO 12944-2 certifié par un Laboratoire in-

dépendant homologué (acier grenailé Sa 2½).



480 HEURES BROUILLARD SALIN



240 CHAMBRE D'HUMIDITÉ