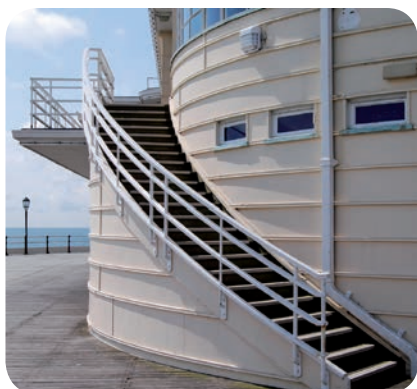


# C 15



## SYSTÈME MONOCOUCHE PU UNIVERSEL



### PRODUITS

BESA-NATO LAQUE ACRYLIQUE MONOCOUCHE 2C.

### DOMAINE D'APPLICATION

Système développé pour la mise en peinture de signalisation routière, machine agricole et travaux publics, véhicules industriels, engins de maintenance, menuiserie PVC, etc. Le produit a une excellente accrochage, sans primaire préalable, sur divers supports métalliques comme acier, aluminium, galvanisé, laiton, acier

inoxydable et différents supports plastiques, tels que PVC, PU, ABS, etc. Il faut souligner sa dureté, élasticité, ainsi que sa haute rétention de teinte et de brillance aux intempéries et aux milieux agressifs de moyenne intensité, grâce à sa nature acrylique et aux pigments de haute solidité.

### CARACTÉRISTIQUES PHYSIQUES

	<b>Besa-Nato Brillant</b>	<b>Besa-Nato Satiné</b>
Type de produit	Acrylique-Polyuréthane Aliphatique	Acrylique-Polyuréthane Aliphatique
Densité 20° C	1,00 - 1,25	1,00 - 1,25
Viscosité de livraison à 20° C	70 - 95 KU (Stormer)	65 - 75 KU (Stormer)
Extrait sec (% poids)	52 - 60% (mélange avec durcisseur)	50 - 60% (mélange avec durcisseur)
Extrait sec (% volume)	45 - 48% (mélange avec durcisseur)	40 - 50% (mélange avec durcisseur)
V.O.C.	548 g/l (prêt à l'emploi)	548 g/l (prêt à l'emploi)
Teinte	échantillon URKI-SYSTEM	échantillon URKI-SYSTEM



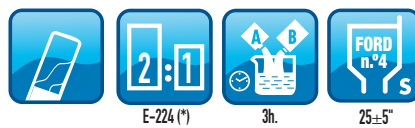
### PRÉPARATION DE LA SURFACE: ACIER, ALUMINIUM, GALVANISÉ, PLASTIQUES

Les surfaces à peindre doivent être dûment désoxydées et dégraissées. Sur plastiques, nettoyer avec Diluant n° 94, sauf le PVC qui doit être dégraissé avec l'URKISOL-88.

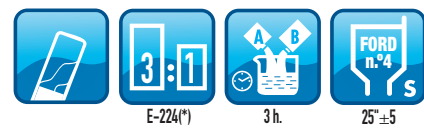
# C 15

## SYSTEME MONOCOUCHE PU 2C UNIVERSEL

### MODE D'APPLICATION BESA-NATO BRILLANTE



### BESA-NATO SATINADO



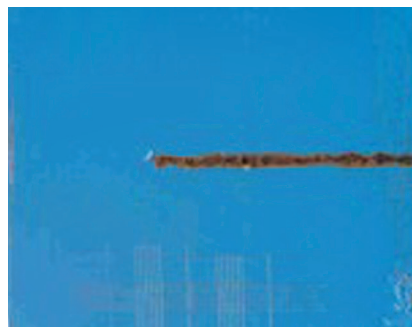
\*Utiliser E-745 comme accélérateur (ne pas utiliser le durcisseur E-202, ni l'accélérateur E-750)  
\*\*Pour applications en certains appareils Air-Mix et Air-Less, diluer avec URKISOL 8220.

### CARACTÉRISTIQUES DU FILM SEC

	Besa-Nato Brillant	Besa-Nato Satiné
Rendement théorique	10 - 11 m <sup>2</sup> / l. (45 my)	8 - 10 m <sup>2</sup> / l. (45 my)
Brillance 60 - 60°	95 - 100%	15 - 25%
Recouvrabilité	18 h.	18 h.

### RÉSISTANCE ET CERTIFICATS

Le système présente une résistance au brouillard salin de 200 heures selon l'ISO 9227:2007.



200 HEURES BROUILLARD SALIN