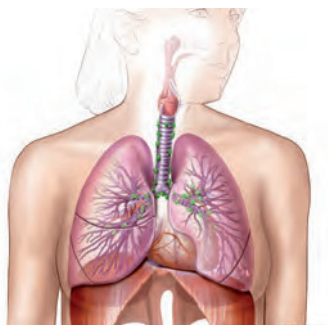


# 02

## MANIPULATION DE PEINTURES ET DILUANTS

### d VOIES DE CONTAMINATION PENDANT L'APPLICATION DE PEINTURES (RISQUES HYGIÉNIQUES)

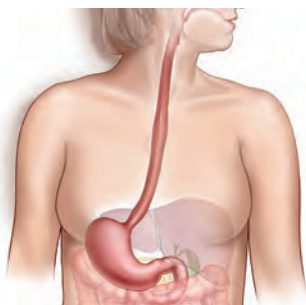


#### VOIE RESPIRATOIRE

Inhalation de poussières, vapeurs et aérosols est la voie d'absorption la plus importante dans le lieu de travail. La vitesse à laquelle elle traverse la membrane alvéolo-capillaire dépend du:

**Degré de concentration.**  
**Temps d'exposition.**

Lunettes de sécurité, masque avec filtre et également un apport externe d'air lorsqu'on ne peut pas assurer une ventilation suffisante.



#### VOIE DIGESTIVE

La cause principale de pénétration par cette voie sont les mauvaises habitudes hygiéniques.

Ne pas ingérer, éviter l'inhalation et le contact avec la peau et les muqueuses.

Ne pas manger, boire ou fumer pendant l'application.



#### VOIE DERMIQUE

Les composants qui pénètrent le plus facilement sont les liposolubles. La pénétration à travers la peau dépend de:

**Taille des particules.**  
**Épaisseur de la peau.**  
**Vascularisation.**

Employer une tenue de travail appropriée qui recouvre la plus grande partie du corps.

Gants pour les mains, crème protectrice pour le visage.



#### VOIE PARENTALE

La cause principale de pénétration par cette voie sont les accès par blessures peu ou mal recouvertes en contact avec des agents polluants chimiques et les mauvaises habitudes hygiéniques.

Recouvrir correctement tout type de blessure.

Ne pas manger, boire ou fumer pendant l'application.